

## Vooraf:

Er zijn twee varianten: Cricut 115637/1001 snijdt figuren tot bijna 15 cm en de Cricut Expression 115637/1000 snijdt figuren tot bijna 60 cm.

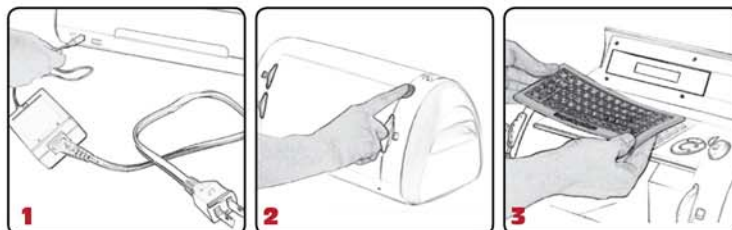


Cricut

Cricut Expression

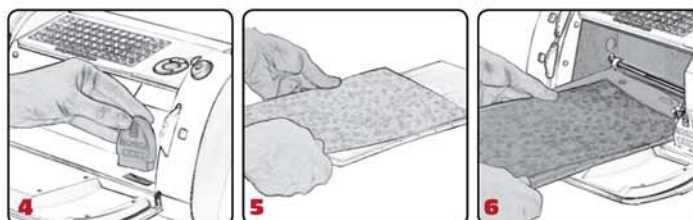
## Werkwijze:

1. Sluit de Cricut aan op elektriciteit.
2. Zet de Cricut aan.
3. Plaats het toetsenbord.



4. Plaats de gewenste cartridge.  
**Let op: Zet hiervoor de Cricut enkele seconden uit, ook tijdens het verwisselen van de cartridges. Bij de Cricut Expression kunt u de machine aan laten staan en blijft de snijmat op de plek waar u bent gebleven met snijden.**

5. Maak de snijmat klaar door het volgende te doen:
  - Haal de beschermfolie eraf
  - Plaats het papier
  - Wrijf het papier op de snijmat zodat deze goed blijft plakken.
6. Duw zachtjes de snijmat tegen de roller



7. Druk op LOAD PAPER.

8. Kies de gewenste stansen.

Het kan voorkomen dat uw gekozen vorm niet op het papier past. Dan krijgt u een piepsignaal en verschijnt de melding "won't fit" op het scherm.

9. Kies gewenste stans grootte.



10. Druk op de CUT knop.

11. Druk op UNLOAD PAPER (wanneer de Cricut heeft gestanst).

12. Haal de gestanste vormen van het snijmat.

**Let op: Het gebruik van de Toolkit is hierbij sterk aanbevolen. Met de Toolkit vermijdt u beschadigingen.**



Toolkit

