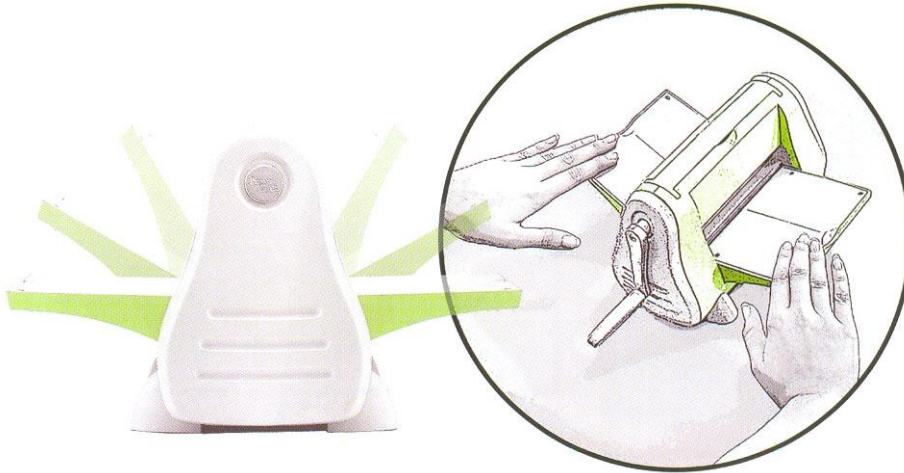


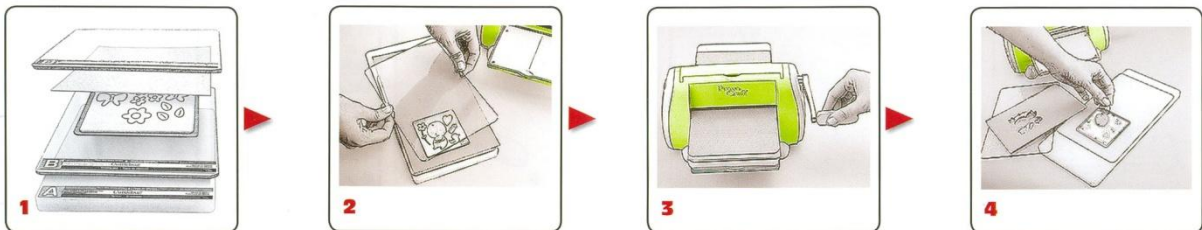
Cuttlebug

Plaats de machine op een droge vlakke en schone ondergrond.
Vouw de twee platvormen tegelijk uit. U voelt dat de machine zich met de bodemplaat vastzuigt aan de ondergrond. De machine staat nu stevig en kan niet verschuiven tijdens het werken.



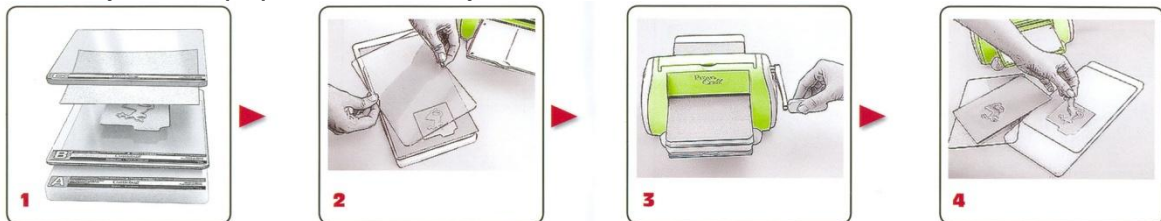
Cuttlebug snijmallen:

1. Plaats de mal en het papier tussen de snijplaten B (zie tekening).
2. Draai met de hendel het geheel door de machine.
3. Verwijder het papier van de snijmal.



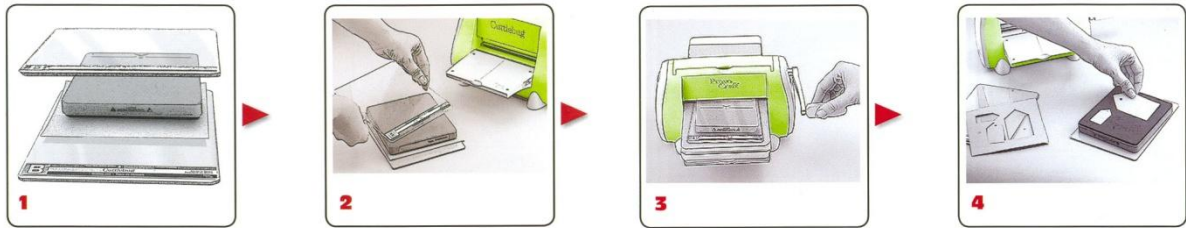
Als u werkt met een dunne snijmal van een ander merk:

1. Plaats de mal en het papier tussen de snijplaten B en C (zie tekening).
2. Draai met de hendel het geheel door de machine.
3. Verwijder het papier van de snijmal.



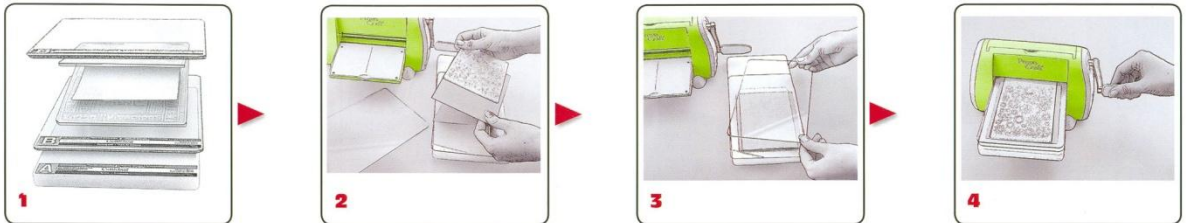
Als u werkt met een dikke snijmal van een ander merk:

1. Plaats de mal en het papier tussen de 2 snijplaten B (basisblok A wordt weggelaten).
2. Draai met de hendel het geheel door de machine.
3. Verwijder het papier van de snijmal.



Cuttlebug embossingmallen:

1. Plaats het papier tussen de embossingmal.
2. Plaats de embossingmal met het papier tussen de snijplaten B (zie tekening).
3. Draai met de hendel het geheel door de machine.



Embossen met metalen embossingmallen:

1. Plaats basisblok A onderaan, met daarop een snijplaat B.
 2. Leg hierop het papier met daar bovenop de mal.
 3. Hierop wordt een tweede snijplaat B geplaatst.
- Tip: Zorg dat steeds dezelfde B-plaat onderop ligt, in verband met de snij-afdruk.